

GUIDE TIL SMARTPHONE

# Fujitsu WiFi opsætning

Unit Type 2:

Sky (AUXGxxKVLA)

Talent (AGYGxxKVCA)

Talent Plus (AGYGxxKVCB)



# Indhold

Installation af app'en Airstage Mobile .....4

## Easy Connection

Med QR kode .....7

Uden QR kode .....13

## Manuel opsætning

Med QR kode .....19

Uden QR kode .....25

# Inden du går i gang

Tillykke med købet af din nye Fujitsu varmepumpe.

Inden du begynder opsætningen af Wifi-modulet, er der to kriterier, som skal være opfyldt:

- Det trådløse netværk, som varmepumpen skal forbindes til, skal være 2,4 GHz. Er du i tvivl, eller har du ikke det, skal du kontakte din internetudbyder.
- Du skal give app'en Airstage Mobile lov til at benytte din GPS placering.

Så er du klar til at komme i gang – god fornøjelse.

## EASY CONNECTION ELLER MANUEL OPSÆTNING?

Har du en WPS-knap på husets router, kan du benytte **Easy connection**.

Placeringen af WPS-knappen afhænger af routerens mærke, men kan fx se ud som vist her.

Har du IKKE en WPS-knap på husets router, skal du foretage en **manuel opsætning**.



# Installation af app'en Airstage Mobile

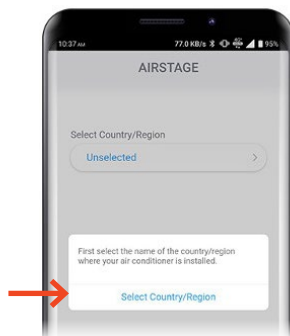


1. Download app'en "Airstage Mobile" fra App Store eller Google Play, og åbn den på din smartphone.

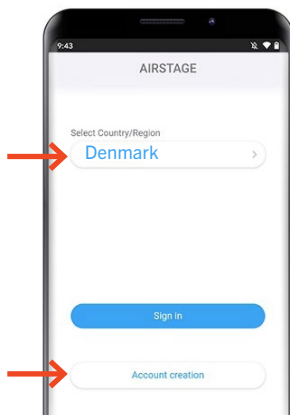


**AIRSTAGE Mobile** EX  
FUJITSU GENERAL LIMITED  
Designed for iPhone  
★★★★☆ 2.0 - 6 Ratings  
Free

2. Tryk [ Select Country / Region ] for at vælge land.



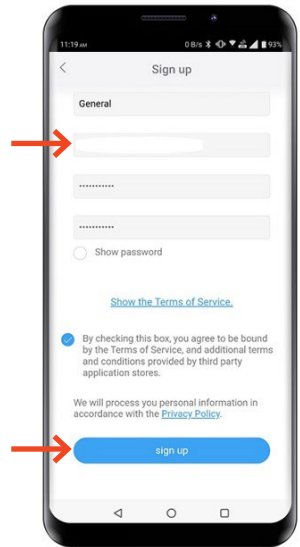
3. Vælg "Denmark" på listen og tryk på [ OK ]  
Tryk derefter [ Account creation ]



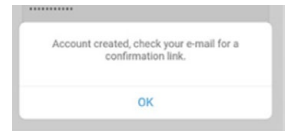
4. Indtast dit navn, mail-adresse samt kodeord.

*OBS: Den mail-adresse, der indtastes, er den, som skal benyttes til at betjene den pågældende varmepumpe.*

Tryk [ Sign up ]

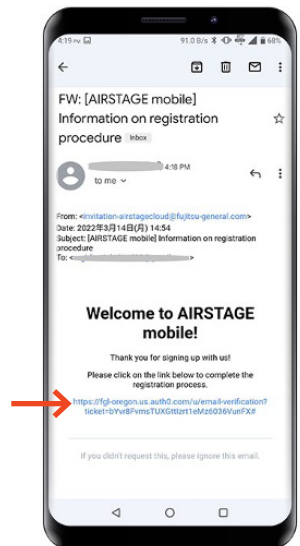


Bekræftelse på at kontoen er oprettet samt bekræftelses-mail er sendt til den indtastede mail-adresse.



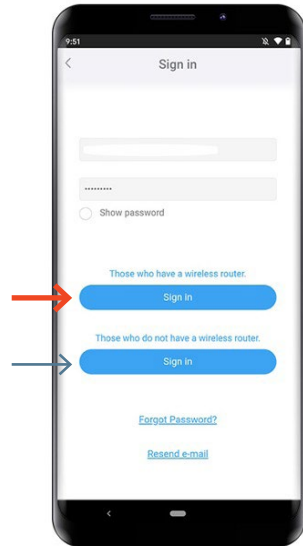
5. For at fuldføre installationen, skal der klikkes på bekræftelses-linket i den mail, du har modtaget.

*Vigtigt: dette skal gøres på telefonen.*

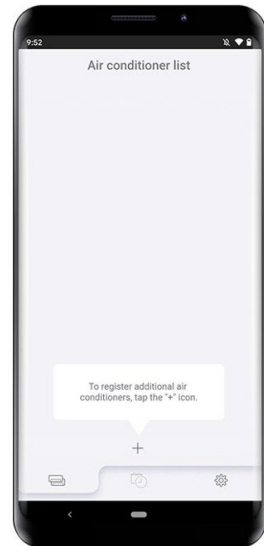


6. Login med den registrerede mail-adresse og kodeord.  
Tryk [ Sign in ] - "Those who have a wireless router"

*Ønsker du derimod kun at benytte wifi-modulet/App'en som en regulær fjernbetjening, når du er i nærheden af din varmepumpe. Tryk [ Sign in ] - "Those who do not have a wireless router"*

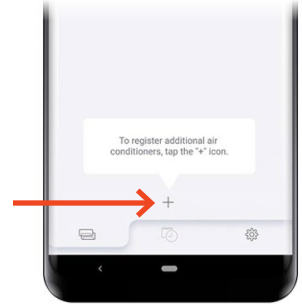


Registreringen er nu fuldført



## EASY CONNECTION MED QR-KODE

1. Tryk på [ + ] app'en "Airstage Mobile" for at tilføje en ny varmepumpe til din konto.



2. Tryk på [ Start registration ]



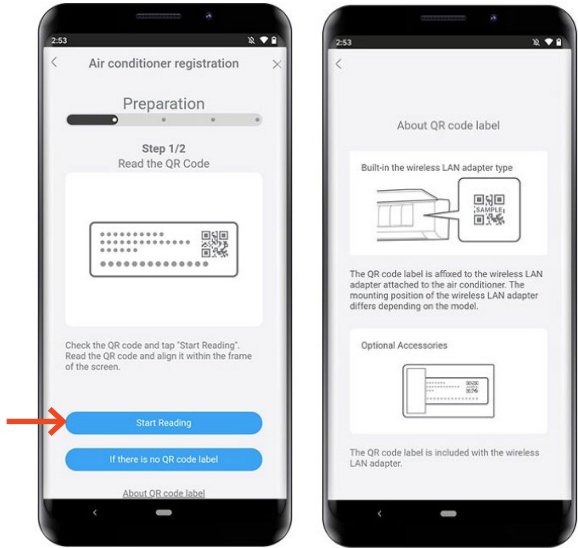
3. Kontroller din mobiltelefon er forbundet til husets trådløse netværk, og tryk [ Connected ]



4. Tryk [ Start reading ] for at scanne QR-koden på wifimodulet.

*OBS: QR-koden findes enten på selve wifi-modulet eller på et løst klistermærke som følger med wifi-modulet.*

Scan QR-koden på Wifi-modulet.

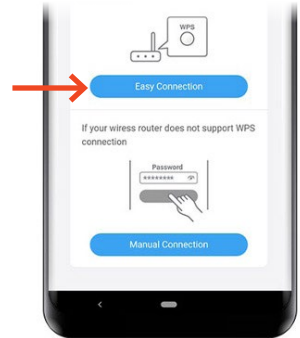


5. Tryk [ NEXT ]

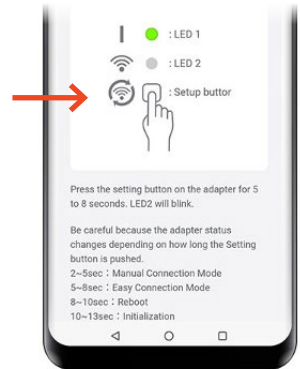




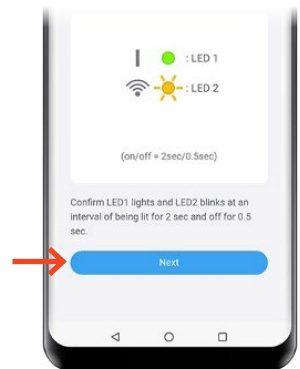
6. Vælg [ Easy connection ]



7. Hold knappen på Wifi-modulet inde i 5-8 sek. Tryk [ NEXT ]



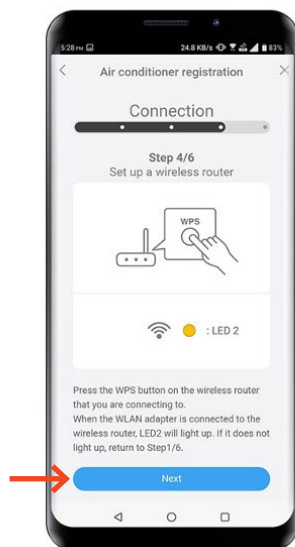
8. Kontroller dioderne på Wifi-modulet blinker. Tryk [ NEXT ]



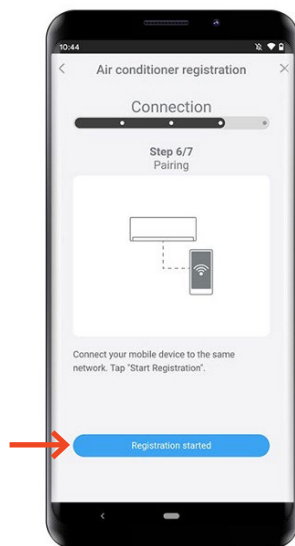
9. Tryk på routerens WPS knap. Hvor denne er placeret og hvordan den aktiveres, henvises til routerens manual.

Når wifi-ikonet lyser konstant, har Wifi-modulet fundet husets trådløse internet.

Tryk [NEXT]

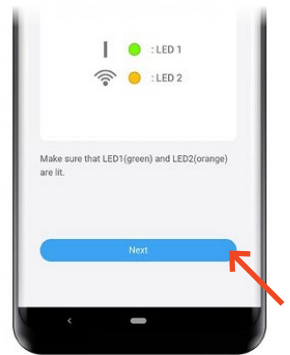
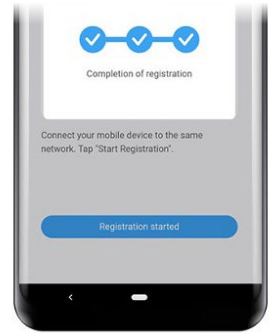


10. Tryk på [ Start Registration ] for at forbinde til det trådløse netværk.

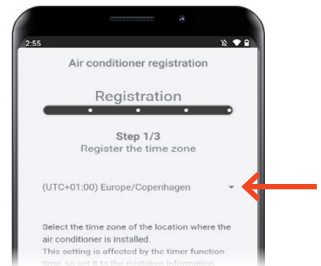


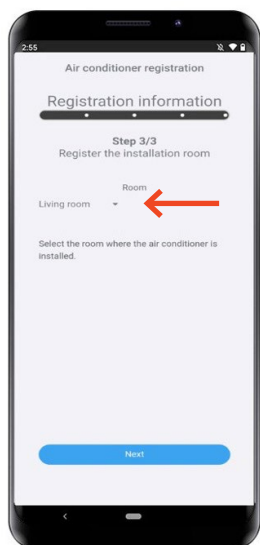
11. Registrering fuldført, Wifi-ikonet på varmepumpen stopper med at blinke og lyser i stedet.

Tryk [NEXT]

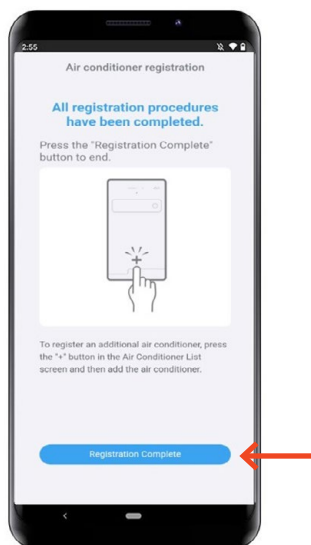


12. Vælg tidszone og tryk [NEXT]

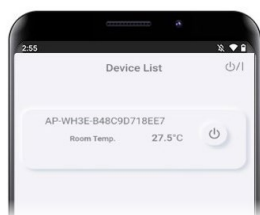




13. Vælg på listen hvilket rum, varmepumpen er placeret i, og tryk [NEXT]



14. Registreringen er fuldført, tryk på [Registration Complete]

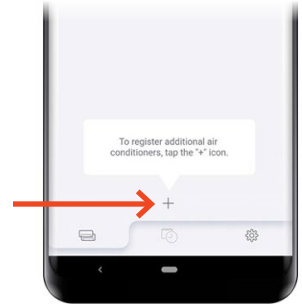


15. Varmepumpen kan nu ses på oversigten i app'en.

Opsætningen er fuldført

## EASY CONNECTION UDEN QR-KODE

1. Tryk på [ + ] app'en "Airstage Mobile" for at tilføje en ny varmepumpe til din konto.



2. Tryk på [ Start registrering ]

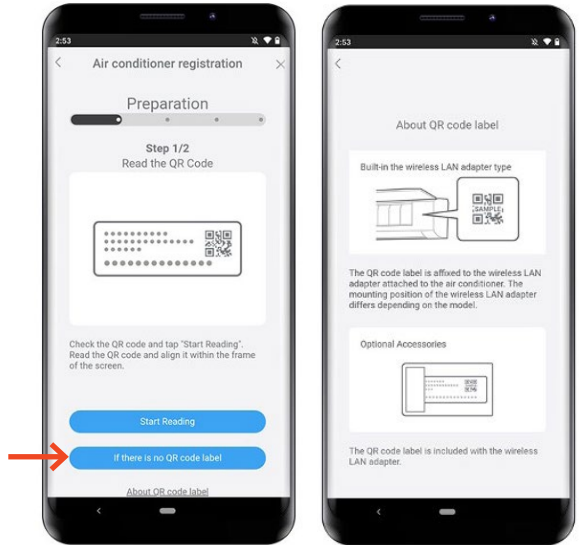


3. Kontroller din mobiltelefon er forbundet til husets trådløse netværk, og tryk [ Connected ]

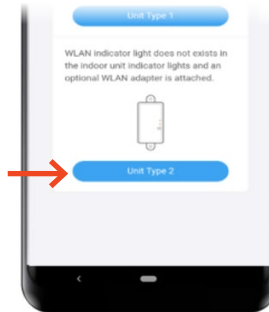


4. Tryk [ If there is no QR code label ], hvis QR-koden ikke er tilgængelig.

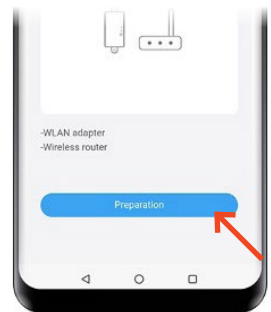
*PIN-koden findes enten på selve wifimodulet eller på et løst klistermærke som følger med wifi-modulet.*



5. Vælg [ Unit Type 2 ]



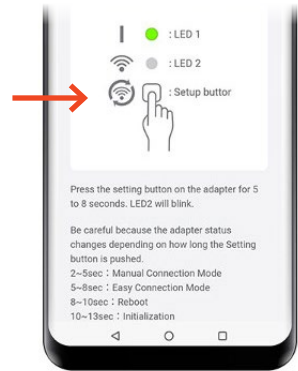
6. Tryk [ NEXT ]



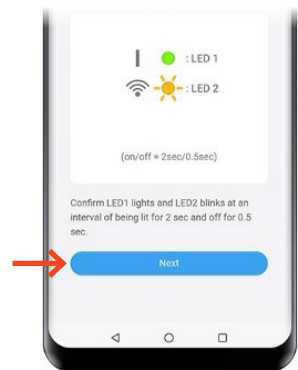
7. Vælg [ Easy connection ]



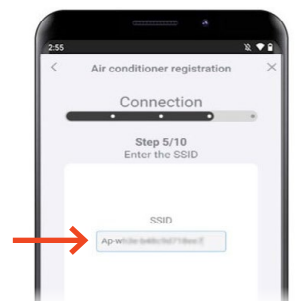
8. Hold knappen på Wifi-modulet inde i 5–8 sek. Tryk [ NEXT ]



9. Kontroller dioderne på Wifi-modulet blinker. Tryk [ NEXT ]



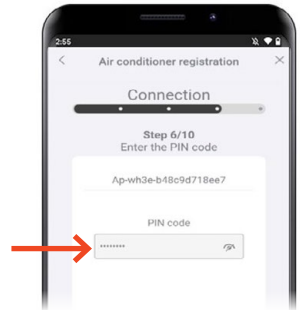
10. Indtast SSID'et på wifi-modulet.  
*OBS: Dette står på wifi-modulet, eller på klistermærket som sidder på wifi-modulet.  
 Dette hedder fx "AP-WxxE-xxxx"*



Tryk [ NEXT ]

11. **Indtast PIN-koden til selve Wifi-modulet.**  
*OBS: Dette står på wifi-modulet, eller på klistermærket som sidder på wifi-modulet.*

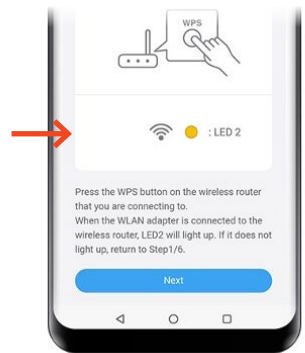
Tryk [ NEXT ]



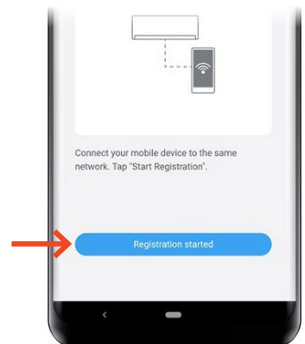
12. **Tryk på routerens WPS knap.**  
Hvor denne er placeret og hvordan den aktiveres, henvises til routerens manual.

Når wifi-ikonet lyser konstant, har Wifi-modulet fundet husets trådløse internet.

Tryk [NEXT]



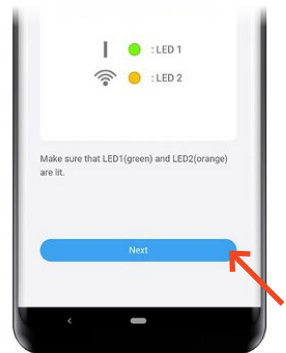
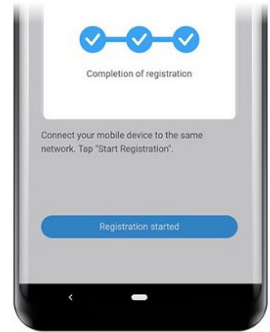
13. **Tryk på [ Start Registration ] for at forbinde til det trådløse netværk.**



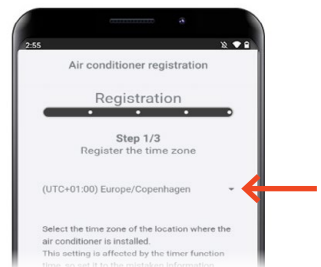


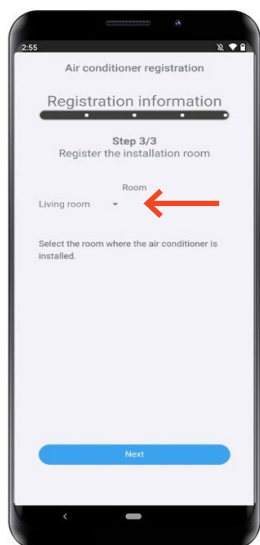
14. Registrering fuldført, Wifi-ikonet på varmepumpen stopper med at blinke og lyser i stedet.

Tryk [NEXT]

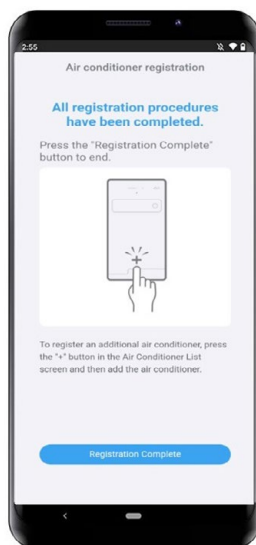


15. Vælg tidszone og tryk [NEXT]

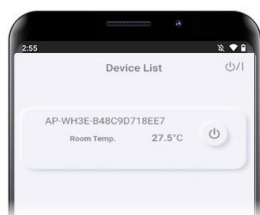




16. Vælg på listen hvilket rum, varmepumpen er placeret i, og tryk [NEXT]



17. Registreringen er fuldført, tryk på [Registration Complete]

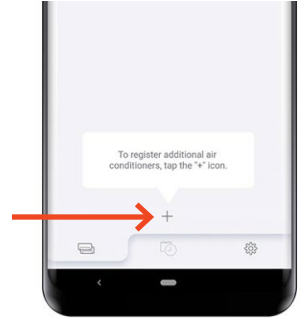


18. Varmepumpen kan nu ses på oversigten i app'en.

Opsætningen er fuldført

## MANUEL OPSÆTNING MED QR-KODE

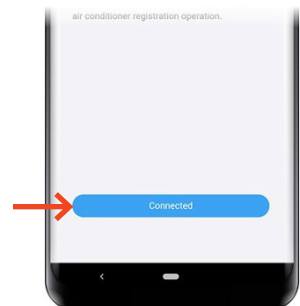
1. Tryk på [ + ] app'en "Airstage Mobile" for at tilføje en ny varmepumpe til din konto.



2. Tryk på [ Start registration ]



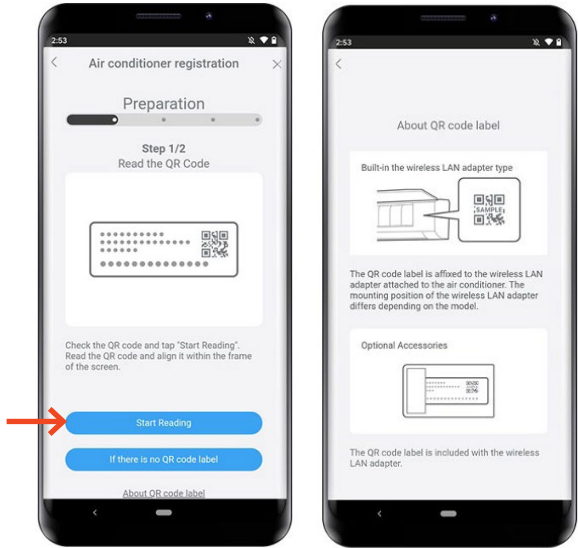
3. Kontroller din mobiltelefon er forbundet til husets trådløse netværk, og tryk [ Connected ]



4. Tryk [ Start reading ] for at scanne QR-koden på wifimodulet.

*OBS: QR-koden findes enten på selve wifi-modulet eller på et løst klistermærke som følger med wifi-modulet.*

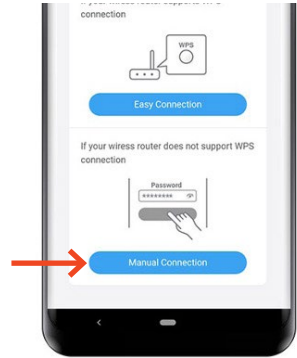
Scan QR-koden på Wifi-modulet.



5. Tryk [ NEXT ]

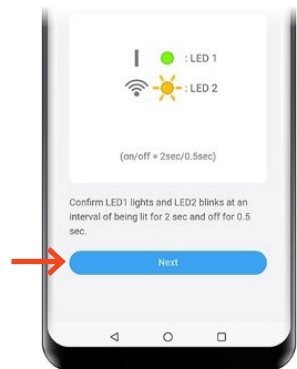
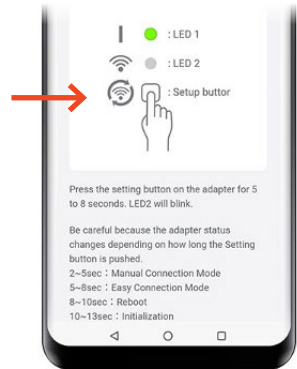


6. Vælg [ Manuel connection ]



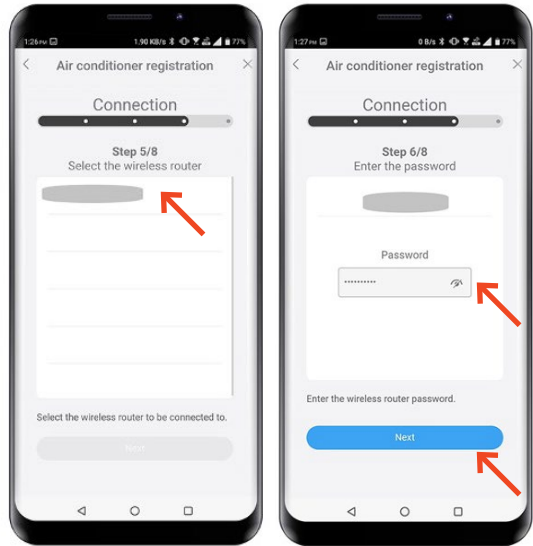
7. Hold knappen på Wifi-modulet inde i 2-5 sek. Wifi-ikonet vil begynde at blinke.

Tryk [ NEXT ]

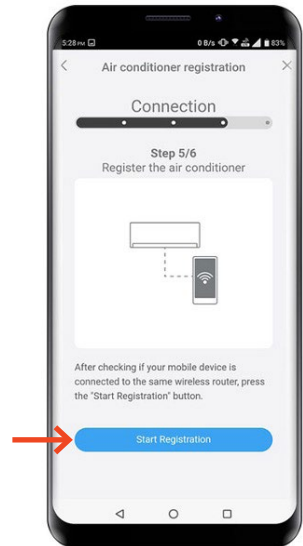


8. Vælg husets netværk, som du ønsker varmepumpen skal tilsluttes til. Indtast koden til husets netværk.

Tryk [ NEXT ]

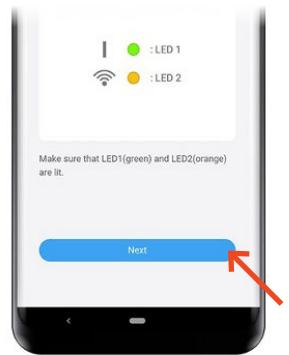
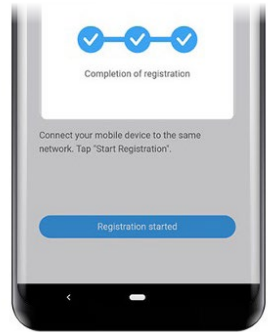


9. Tryk [ Start Registration ]

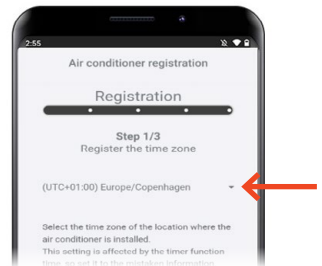


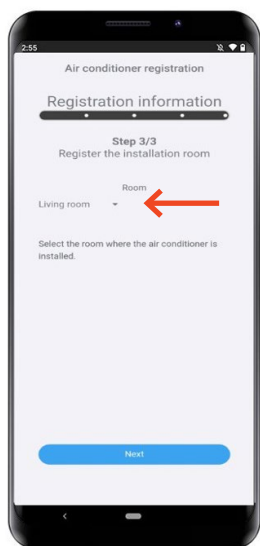
10. Registrering fuldført, Wifi-ikonet på varmepumpen stopper med at blinke og lyser i stedet.

Tryk [NEXT]



11. Vælg tidszone og tryk [NEXT]

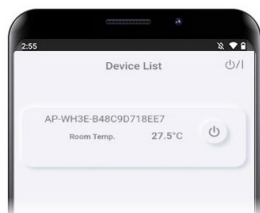




12. Vælg på listen hvilket rum, varmepumpen er placeret i, og tryk [NEXT]



13. Registreringen er fuldført, tryk på [Registration Complete]



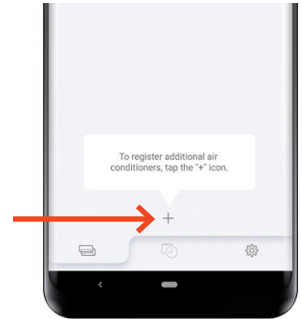
14. Varmepumpen kan nu ses på oversigten i app'en.

Opsætningen er fuldført



## MANUEL OPSÆTNING UDEN QR-KODE

1. Tryk på [ + ] app'en "Airstage Mobile" for at tilføje en ny varmepumpe til din konto.



2. Tryk på [ Start registration ]

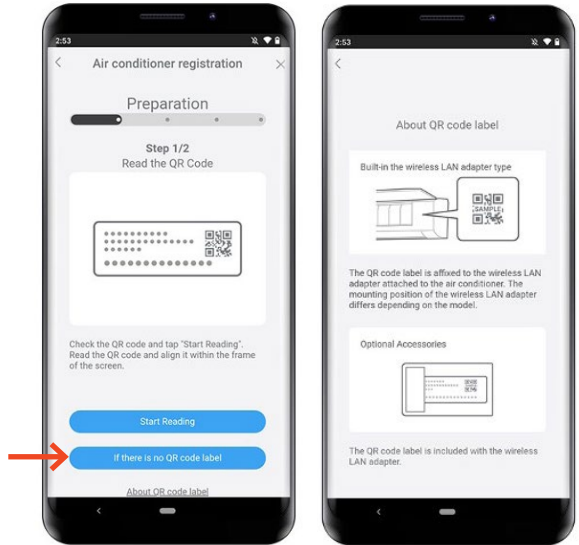


3. Kontroller din mobiltelefon er forbundet til husets trådløse netværk, og tryk [ Connected ]



4. Tryk [ If there is no QR code label ], hvis QR-koden ikke er tilgængelig.

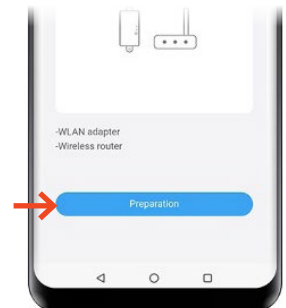
*PIN-koden findes enten på selve wifimodulet eller på et løst klistermærke som følger med wifi-modulet.*



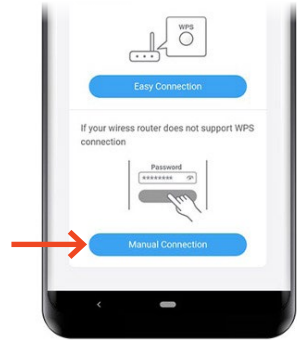
5. Vælg [ Unit Type 2 ]



6. Tryk [ NEXT ]

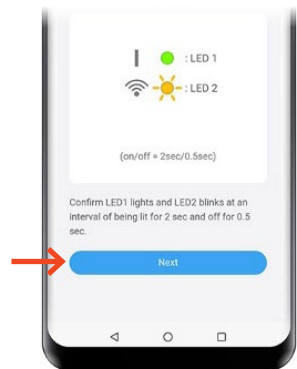
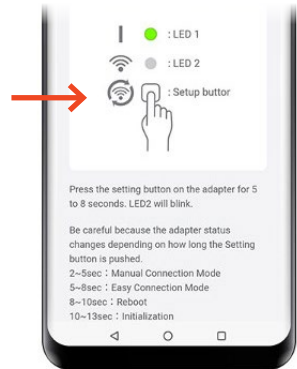


7. Vælg [ Manual connection ]



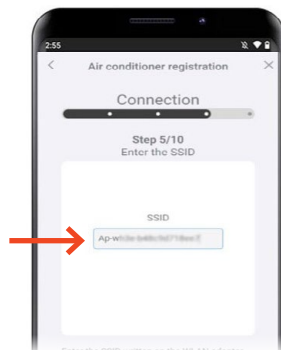
8. Hold knappen på Wifi-modulet inde i 2-5sek.  
Wifi-ikonet vil begynde at blinke.

Tryk [ NEXT ]



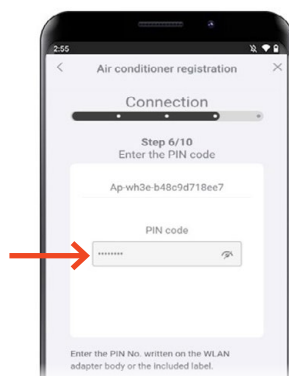
9. **Indtast SSID'et på wifi-modulet.**  
*OBS: Dette står på wifi-modulet, eller på klistermærket som sidder på wifi-modulet.*  
*Dette hedder fx "AP-WxxE-xxxx"*

Tryk [ NEXT ]



10. **Indtast PIN-koden til selve Wifi-modulet.**  
*OBS: Dette står på wifi-modulet, eller på klistermærket som sidder på wifi-modulet.*

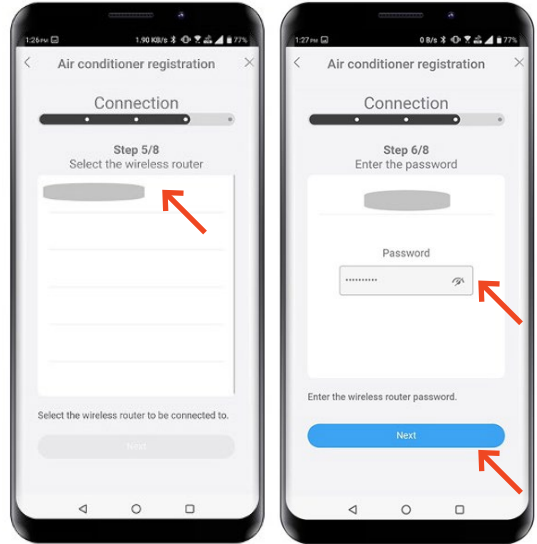
Tryk [ NEXT ]



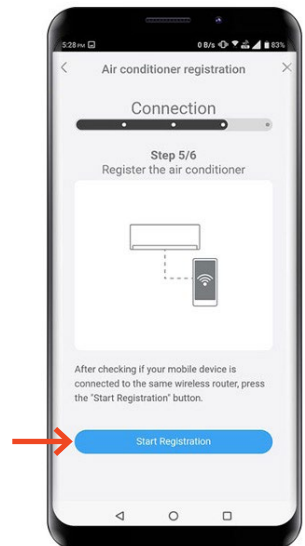
11. Vælg husets netværk, som du ønsker varmepumpen skal tilsluttes til.

Indtast koden til husets netværk.

Tryk [ NEXT ]

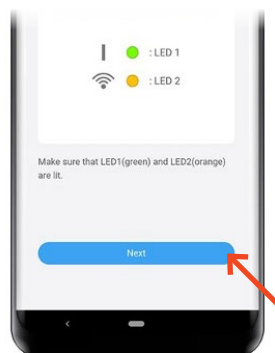
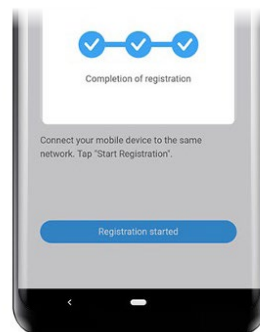


12. Tryk [ Start Registration ]

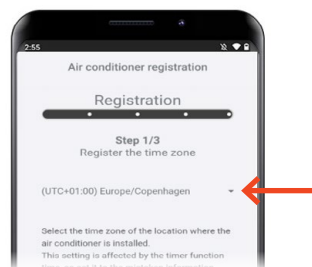


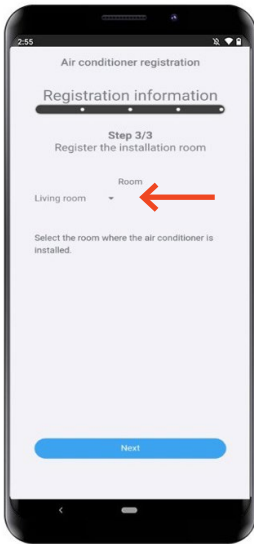
13. Registrering fuldført, Wifi-ikonet på varmepumpen stopper med at blinke og lyser i stedet.

Tryk [NEXT]



14. Vælg tidszone og tryk [NEXT]

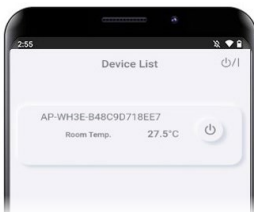




15. Vælg på listen hvilket rum, varmepumpen er placeret i, og tryk [NEXT]



16. Registreringen er fuldført, tryk på [Registration Complete]



17. Varmepumpen kan nu ses på oversigten i app'en.

Opsætningen er fuldført

## VIDEN OG VARME

---

Hos Klimalux ved vi alt om varmepumper, og hvordan de integreres i boligen. Denne viden bruger vi sammen med vores forhandlere til at sikre gode og gennemtænkte varmeløsninger til danske boliger – også din!

Klimalux har siden 2003 været Fujitsus officielle importør af klimaprodukter, og er din garanti for bæredygtige, driftssikre og langsigtede klimaløsninger, som du bliver glad for, i mange, mange år.

